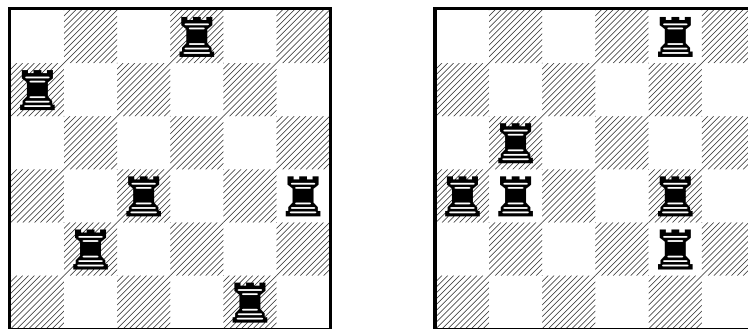

Torres agressives

P94143_ca

Primer Concurs de Programació de la FME (2004-04-29)

Considerem un taulell d'escacs amb n files i n columnes. De quantes maneres es poden posar n torres de manera que almenys dues torres s'amenacin entre si?

Per exemple, aquestes són dues de les maneres per a $n = 6$:



Entrada

L'entrada consisteix en diversos nombres $1 \leq n \leq 6$. Un cas especial amb $n = 0$ marca el final de l'entrada.

Sortida

Per a cada n , escriuiu el nombre de maneres diferents en què es poden posar n torres en un taulell $n \times n$ de manera que almenys dues torres s'amenacin entre si. Per a tota $1 \leq n \leq 6$, aquest nombre té menys de 10 dígit.

Exemple d'entrada

```
2
3
0
```

Exemple de sortida

```
4
78
```

Informació del problema

Autor : Salvador Roura
Generació : 2024-05-03 09:19:33

© Jutge.org, 2006–2024.
<https://jutge.org>